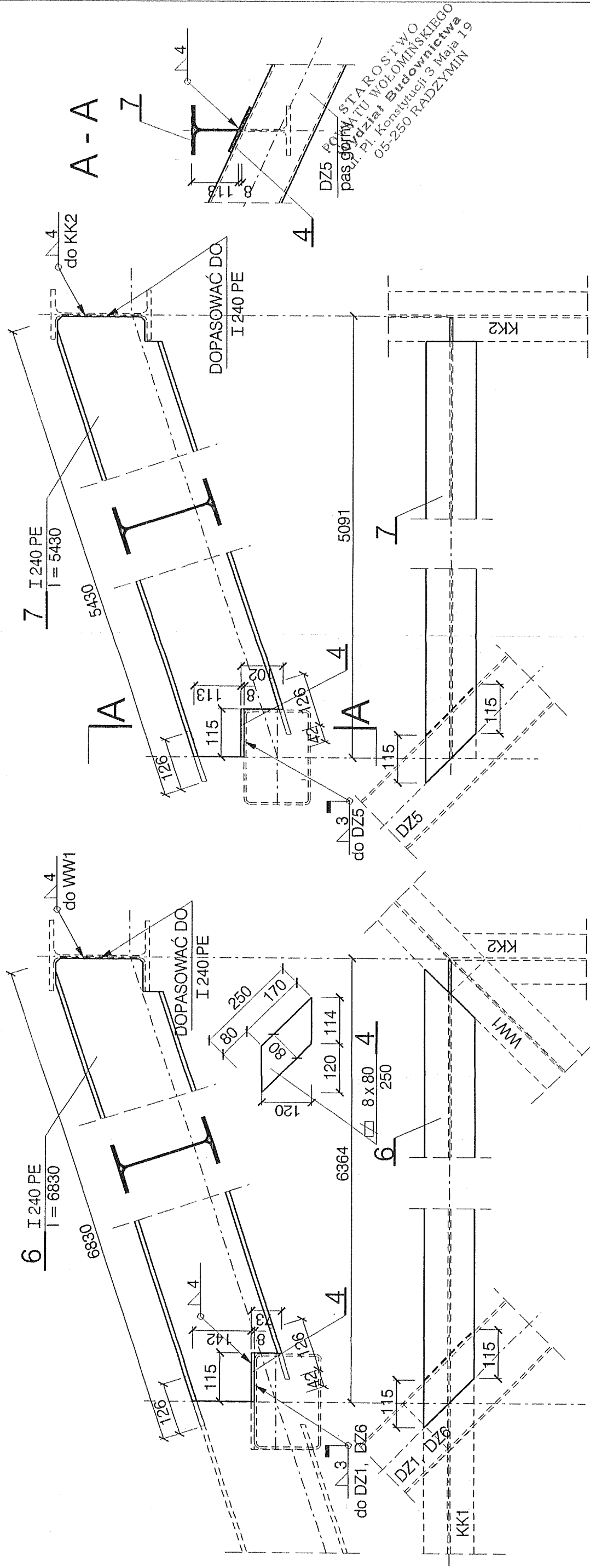


ELEMENT KK2 3 szt.
 ELEMENT KK2a 1 szt.

ELEMENT KK3 1 szt.



DZ5 pas górný, TU STAROSIWO
 ul. Pi. Konstytucji 3 Maja 19
 05-250 RADZYMIN

ELEMENTY KK2 ÷ KK3

1 : 10

Konstrukcja PRACOWNIA PROJEKTOWA Ryszard Klemiata	70-535 Szczecin ul. Osiek 9 tel. 81-20-158
OBIEKT	ROZBUDOWA BUDYNKU II LICEUM OGÓLNOKSZTAŁCĄCEGO
ADRES	RADZYMIN, pow. woiłomiński, ul. Konstytucji 3-go Maja 26
PROJEKTOWAŁ:	IMIE I NAZWISKO NR UPR. 258 / SZ / 87
OPRAWOWAŁ:	mgr inż. R. Klemiata
SPRAWDZIŁ:	mgr inż. B. Zielińska
BRANŻA:	mgr inż. A. Brodowski
STADIUM	Konstrukcja DATA 107 / SZ / 85
	PBW RYS. NR 44
	06.2006r

STAL KSZTAŁTOWA St3SX
 WYKAZ STALI NR 19
 ZABEZPIECZENIE ANTYKOROZYJNE
 WG OPISU TECHNICZNEGO